

# แบบสำรวจความพึงพอใจการเข้าใช้บริการหอสมุด

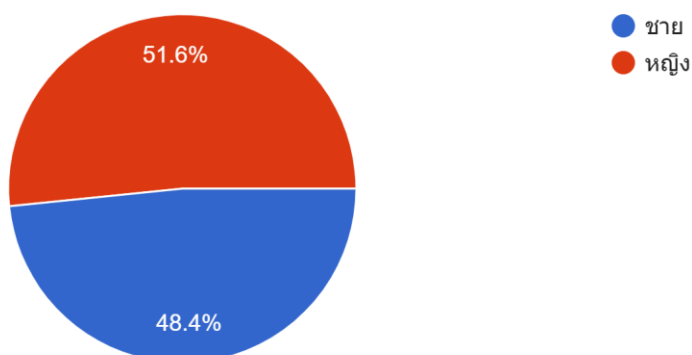
ของหอสมุดและแหล่งเรียนรู้โรงเรียนวิทยาศาสตร์จุฬาราชวิทยาลัยตรี

## สรุปแบบประเมินความความพึงพอใจ

ข้อมูลผู้ตอบแบบสอบถาม

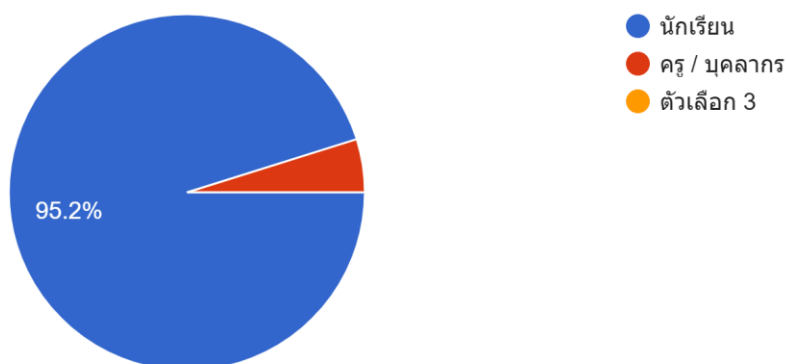
เพศ

คำตอบ 62 ข้อ



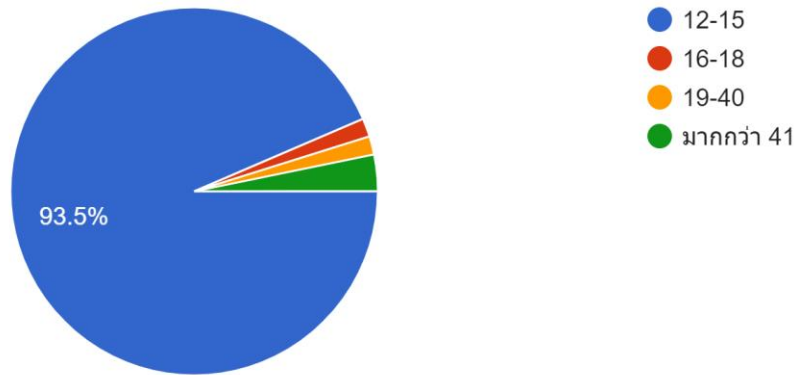
ข้อมูลผู้ตอบแบบสอบถาม

คำตอบ 62 ข้อ



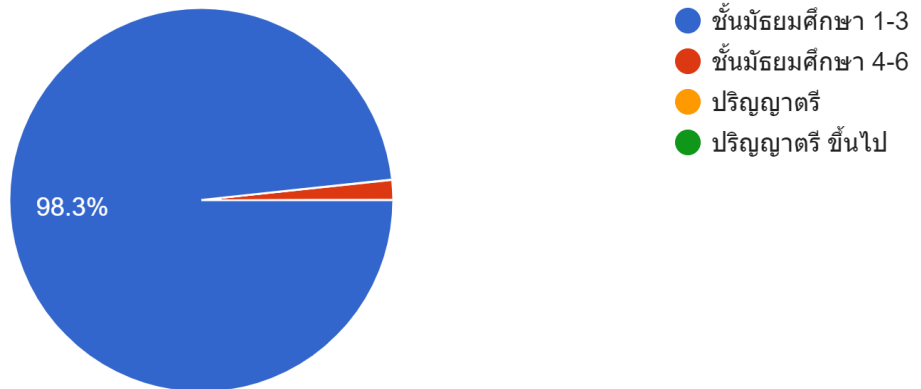
### อายุ

คำตอบ 62 ข้อ



### ระดับการศึกษา

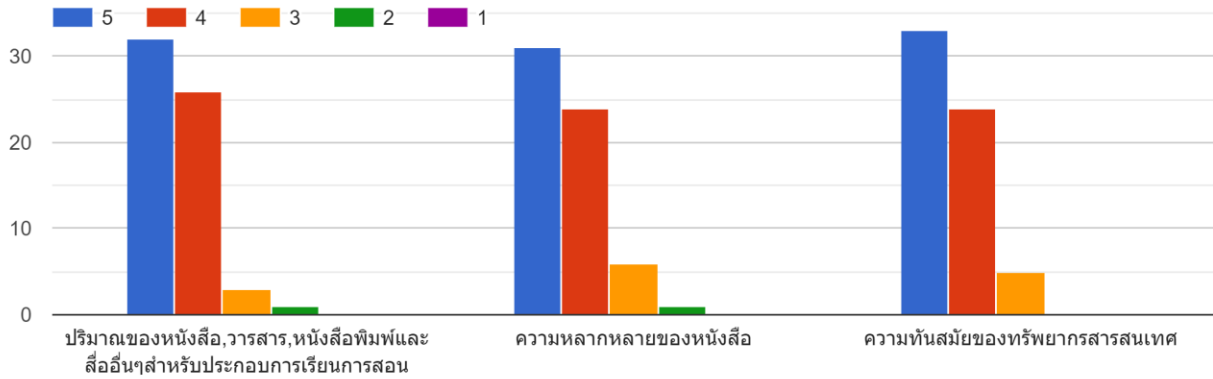
คำตอบ 59 ข้อ



# สรุปแบบสอบถามความพึงพอใจ

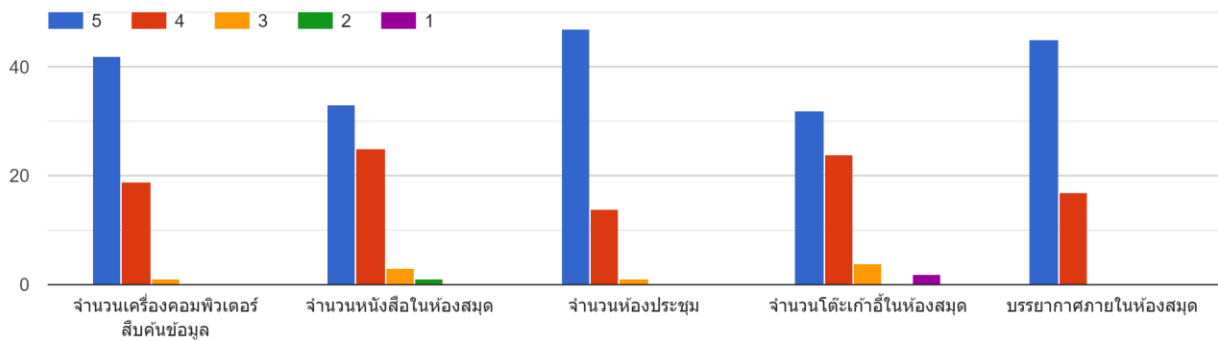
ระดับความพึงพอใจ : มากที่สุด = 5 มาก = 4 ปานกลาง = 3 น้อย = 2 น้อยที่สุด = 1

## 1. ด้านทรัพยากรสารสนเทศห้องสมุด



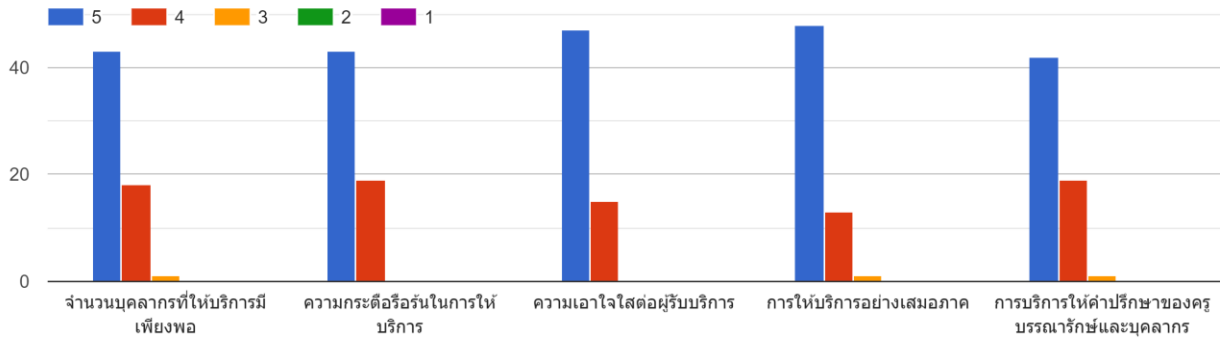
สรุป : อยู่ในระดับมาก – มากที่สุด

## 2. ด้านสิ่งอำนวยความสะดวก



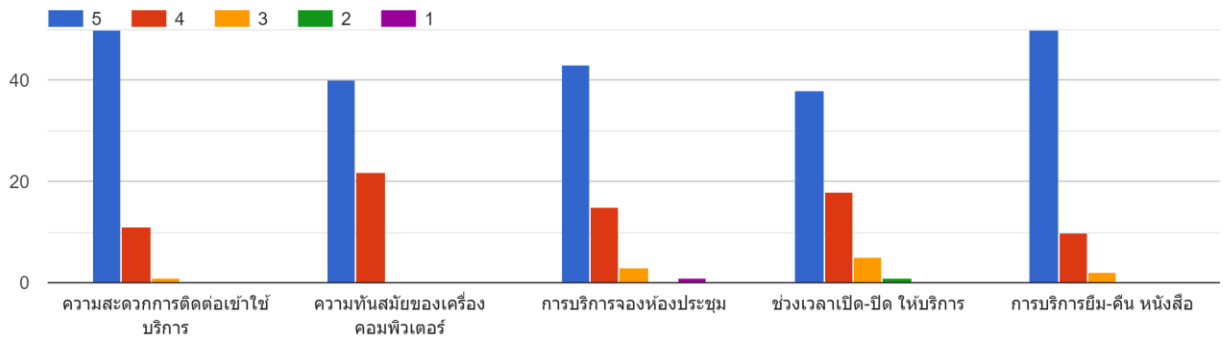
สรุป : อยู่ในระดับมาก – มากที่สุด

### 3. ด้านบุคลากร



สรุป : อยู่ในระดับมาก – มากที่สุด

### 4. ด้านบริการ



สรุป : อยู่ในระดับมาก – มากที่สุด

ข้อเสนอแนะ : อยากมีเวลาทำงานยาวกว่านี้, ดีทุกอย่างครับ เน็ตก็ดี,

มีความหลากหลายของหนังสือค่อนข้างน้อย, และเวลาให้การทำงานในวันหยุดน้อยไปหน่อยครับ,

อยากให้ระบบการจองดีกว่านี้ครับ, อยากให้มีหนังสือมากกว่านี้นะครับ